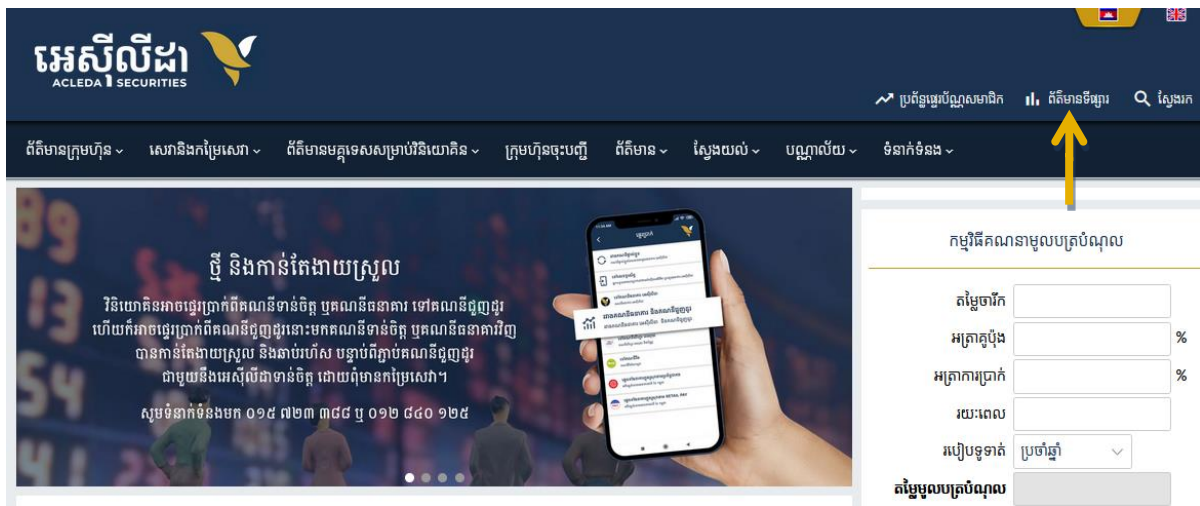


# វិធីសាស្ត្រគន្លឹះដើម្បីងាយស្រួលចូលមើល "ព័ត៌មានទីផ្សារ"

អេស៊ីលីដា ស៊ីយូរីធីអិលស៊ីបានផ្តល់ជម្រើសពិសេសជូនដល់អតិថិជនវិនិយោគិនទាំងក្នុងនិងក្រៅប្រទេសអាចមើល និងតាមដានព័ត៌មានផ្ទាល់កំពុងរួមទាំងព័ត៌មាននិងទិន្នន័យពាក់ព័ន្ធក្នុងផ្សារមូលបត្រកម្ពុជាតាមរយៈទូរស័ព្ទដៃ, IPAD, Tablet, កុំព្យូទ័រ ជាដើមដែលមានភ្ជាប់អ៊ីនធឺណែត ។

## វិធីសាស្ត្រគន្លឹះ

- 1- អតិថិជន និងវិនិយោគិនមានគណនីជួញដូរជាមួយអេស៊ីលីដា ស៊ីយូរីធី ។ ការបើកគណនីនៅអេស៊ីលីដាស៊ីយូរីធីគឺមិនគិតថ្លៃសេវាទេ ។
- 2- ចុះឈ្មោះប្រើប្រាស់កម្មវិធី "ព័ត៌មានទីផ្សារ" (ដោយគិតគិតថ្លៃ) នៅអេស៊ីលីដា ស៊ីយូរីធី ។
- 3- ចូលទៅកាន់គេហទំព័រ [www.acledasecurities.com.kh](http://www.acledasecurities.com.kh) រួចចុច ប៉ូកុង **ព័ត៌មានទីផ្សារ**



3-1. កម្មវិធី នឹងបង្ហាញផ្ទាំងដើម្បីវាយ ឈ្មោះអ្នកប្រើប្រាស់ និងលេខសម្ងាត់ ដែលផ្តល់ដោយ អេស៊ីលីដា ស៊ីយូរីធី រួចចុចប៉ូកុង Login

**សូមបញ្ចូលឈ្មោះ និង ពាក្យសម្ងាត់របស់អ្នក**

ឈ្មោះអ្នកប្រើប្រាស់

ពាក្យសម្ងាត់

បន្ទាប់មកកម្មវិធីនឹងបង្ហាញផ្ទាំងដូចខាងក្រោម:

3-2. ទីផ្សារបច្ចុប្បន្ន : បង្ហាញពីនិមិត្តសញ្ញាភាគហ៊ុន (ឈ្មោះក្រុមហ៊ុនបោះផ្សាយ) ថ្លៃស្មើទិញ ថ្លៃស្មើលក់ ថ្លៃចុងក្រោយ ថ្លៃខ្ពស់ និងបរិមាណជួញដូរ បច្ចុប្បន្នរបស់ក្រុមហ៊ុនបោះផ្សាយក្នុងផ្សារមូលបត្រកម្ពុជា ។

និមិត្តសញ្ញាភាគហ៊ុន	ថ្លៃស្មើទិញ បរិមាណ	ថ្លៃស្មើលក់ បរិមាណ	ថ្លៃចុងក្រោយ បច្ចុប្បន្ន	ថ្លៃខ្ពស់ ថ្លៃទាប	បរិមាណជួញដូរ តម្លៃជួញដូរ
PWSA	6,000	6,060	6,060	6,060	907
	350	472	▲ 0	6,000	5,462,640
GTI	3,200	3,280	3,280	3,280	136
	600	164	▼ 20	3,280	446,080
PPAP	11,840	11,940	11,940	11,940	44
	160	252	▼ 20	11,940	525,360
PPSP	1,540	1,550	1,550	1,550	9,312
	300	19,133	▲ 10	1,530	14,331,650
PAS	13,400	13,420	13,420	13,480	1,250
	3	432	▼ 60	13,360	16,785,000
ABC	16,880	16,900	16,880	16,900	1,473
	5	700	▼ 20	16,740	24,760,060
PEPC	2,900	2,940	2,940	2,980	384
	200	100	▲ 0	2,940	1,130,960

3-3. ភាគហ៊ុនបច្ចុប្បន្ន

បរិមាណកំរើសល់	តម្លៃ	បរិមាណទិញនៅសល់
51	16,980	
1,001	16,940	
450	16,920	
702	16,900	
146	16,880	
	16,820	146
	16,780	780
	16,780	1,074
	16,740	3,588
	16,720	1,238
10,749	សរុប	12,757

**សេចក្តីពន្យល់នៃឆ្នាំខាងលើនេះ**

**① និមិត្តសញ្ញាភាគហ៊ុន**

និមិត្តសញ្ញាភាគហ៊ុនបង្ហាញពីឈ្មោះអក្សរកាត់របស់ក្រុមហ៊ុនបោះផ្សាយលក់មូលបត្រជាសាធារណៈ ។  
ក្នុងករណីមានក្រុមហ៊ុនបោះផ្សាយច្រើនអតិថិជន/វិនិយោគិនអាចធ្វើការជ្រើសរើសតាមតម្រូវការ ។

**② ព័ត៌មានថ្លៃទិញ**

- . ថ្លៃបច្ចុប្បន្ន= 16,860 បង្ហាញពីថ្លៃជួញដូរថ្មីបច្ចុប្បន្ន
- . ថ្លៃចំណេញ= 12,50 បង្ហាញពីថ្លៃបច្ចុប្បន្នរៀបជាមួយប្រាក់ចំណេញក្នុងមួយហ៊ុន
- . ថ្លៃមូលដ្ឋាន ឬ ថ្លៃIPO= 16,900 បង្ហាញពីថ្លៃបិទផ្សារនៃថ្លៃដែលបានជួញដូរចុងក្រោយ
- . ដែនកំណត់ថ្លៃខាងលើ= 18,580 បង្ហាញពីថ្លៃមូលដ្ឋាន 16,900 x 1.10 = 18,580<sup>(១)</sup>  
(អតិថិជន/វិនិយោគិនមិនអាចដាក់បញ្ចូលលើសពីថ្លៃ 6,860 បានទេ)
- . ដែនកំណត់ថ្លៃខាងក្រោម= 15,220 បង្ហាញពីថ្លៃមូលដ្ឋាន 16,900 x 90% = 15,220<sup>(១)</sup>  
(អតិថិជន/វិនិយោគិនមិនអាចដាក់បញ្ចូលទាបជាងពីថ្លៃ 15,220<sup>(១)</sup> បានទេ)
- . ថ្លៃបើក= 16,900 បង្ហាញពីថ្លៃជួញដូរនៅវគ្គបើក(ម៉ោងជួញដូរ ៩:០០)
- . ថ្លៃខ្ពស់ = 16,900 បង្ហាញពីថ្លៃជួញដូរខ្ពស់ជាងគេ
- . ថ្លៃទាប= 16,740 បង្ហាញពីថ្លៃជួញដូរទាបជាងគេ

<sup>(១)</sup> ផ្សារមូលបត្រកម្ពុជាកំណត់ថ្លៃមូលដ្ឋានប្រចាំថ្ងៃត្រូវស្ថិតនៅចន្លោះ±10% ។

**③ បញ្ជាបច្ចុប្បន្ន និងបរិមាណរំកិលទុក**

- . ថ្លៃរំកិលទុក បង្ហាញពីថ្លៃកំពុងជួញដូរដែលរំកិលបាននឹងអាចផ្តល់ត្រូវគ្នានៅក្នុងវគ្គបើកនិងវគ្គបិទ ។
- . បរិមាណរំកិលទុក បង្ហាញពីបរិមាណភាគហ៊ុនកំពុងជួញដូរដែលរំកិលបាននឹងអាចផ្តល់ត្រូវគ្នានៅក្នុងវគ្គបើកនិងវគ្គបិទ។

នៅក្នុងប្រព័ន្ធកម្មវិធីព័ត៌មានផ្ទាល់កំពុងជួញដូរនេះធ្វើការបង្ហាញតែថ្លៃអាទិភាពជាងគេចំនួនប្រាំបីប៉ុណ្ណោះ ចំពោះបរិមាណលក់នៅសល់ និងបរិមាណទិញនៅសល់។

. បរិមាណលក់នៅសល់ បង្ហាញពីការដាក់សំណើបញ្ជាលក់របស់វិនិយោគិនដែលមិនទាន់ផ្តល់ត្រូវគ្នា ។

- ភាគហ៊ុនលក់ចំនួន 51	ថ្លៃលក់ក្នុងមួយហ៊ុនគឺ	16,980៛
- ភាគហ៊ុនលក់ចំនួន 1001	ថ្លៃលក់ក្នុងមួយហ៊ុនគឺ	16,940៛
- ភាគហ៊ុនលក់ចំនួន 450	ថ្លៃលក់ក្នុងមួយហ៊ុនគឺ	16,920៛
- ភាគហ៊ុនលក់ចំនួន 702	ថ្លៃលក់ក្នុងមួយហ៊ុនគឺ	16,900៛
- ភាគហ៊ុនលក់ចំនួន 146	ថ្លៃលក់ក្នុងមួយហ៊ុនគឺ	16,860៛

. បរិមាណទិញនៅសល់ បង្ហាញពីការដាក់សំណើបញ្ជាទិញរបស់វិនិយោគិនដែលមិនទាន់ផ្តល់ត្រូវគ្នា ។

- ភាគហ៊ុនទិញចំនួន 146	ថ្លៃទិញក្នុងមួយហ៊ុនគឺ	16,820៛
- ភាគហ៊ុនទិញចំនួន 780	ថ្លៃទិញក្នុងមួយហ៊ុនគឺ	16,780៛
- ភាគហ៊ុនទិញចំនួន 1704	ថ្លៃទិញក្នុងមួយហ៊ុនគឺ	16,760៛
- ភាគហ៊ុនទិញចំនួន 3586	ថ្លៃទិញក្នុងមួយហ៊ុនគឺ	16,740៛
- ភាគហ៊ុនទិញចំនួន 1238	ថ្លៃទិញក្នុងមួយហ៊ុនគឺ	16,720៛

- ការជួញដូរត្រូវបានផ្តល់តាមរយៈការប្រើប្រាស់វិធីសាស្ត្រដេញថ្លៃដោយយកថ្លៃតែមួយ និងវិធីសាស្ត្រដេញថ្លៃដោយយកថ្លៃច្រើន ។
- អាទិភាពនៃបញ្ហាទិញនិងបញ្ហាដាក់៖
  - ១. អំពីថ្លៃ
    - បញ្ហាដាក់ដែលមានថ្លៃទាបជាងមានអាទិភាពលើបញ្ហាដាក់ដែលមានថ្លៃខ្ពស់ជាង។
    - បញ្ហាទិញដែលមានថ្លៃខ្ពស់ជាងមានអាទិភាពលើបញ្ហាទិញដែលមានថ្លៃទាបជាង។
  - ២. ពេលវេលា
    - ករណីបញ្ហាមានថ្លៃដូចគ្នាបញ្ហាដែលទទួលបានមុនមានអាទិភាពលើបញ្ហាដែលទទួលបានក្រោយ។

④ លទ្ធផលជួញដូរ

. ថ្ងៃជួញដូរ : ថ្ងៃចំនួនដល់ថ្ងៃសុក្រលើកលែងថ្ងៃឈប់សម្រាកជាសាធារណៈ។

. ម៉ោងជួញដូរ : ០៨:០០ព្រឹកដល់ម៉ោង ៣:០០រសៀល។

. ការផ្តល់ផ្តល់ :

- ម៉ោងជួញដូរពីម៉ោង ៨:០០-៩:០០ ព្រឹក ប្រើប្រាស់វិធីសាស្ត្រដេញថ្លៃដោយយកថ្លៃតែមួយ ដែលការផ្តល់ផ្តល់និងប្រព្រឹត្តទៅនៅម៉ោង ៩:០០ ព្រឹក (វគ្គបើក)។
- ម៉ោងជួញដូរពីម៉ោង ៩:០០-២:៥០ រសៀល ប្រើប្រាស់វិធីសាស្ត្រដេញថ្លៃដោយយកថ្លៃច្រើន ដែលការផ្តល់ផ្តល់ត្រូវធ្វើឡើងភ្លាមៗនៅពេលបញ្ហាជួញដូរត្រូវគ្នា (វគ្គជួញដូរនិរន្តរ៍)
- ម៉ោងជួញដូរពីម៉ោង ២:៥០-៣:០០ រសៀល ប្រើប្រាស់វិធីសាស្ត្រដេញថ្លៃដោយយកថ្លៃតែមួយ ដែលការផ្តល់ផ្តល់និងប្រព្រឹត្តទៅនៅម៉ោង ៣:០០ រសៀល

ឧទាហរណ៍៖ សូមមើលការបង្ហាញនៅក្នុងរូបភាព

ការជួញដូរ៥ដងចុងក្រោយ						
ម៉ោង	ថ្លៃជួញដូរ	បរិមាណប្រល	%បរិមាណប្រល	បរិមាណជួញដូរ	តម្លៃជួញដូរ(រៀល)	
14:34	16,880	▼ 20	-0.12	20	337,600	
14:06	16,900	0	0	2	33,800	
14:05	16,860	▼ 40	-0.24	143	2,410,980	
13:55	16,860	▼ 40	-0.24	3	50,580	
13:30	16,860	▼ 40	-0.24	10	168,600	

នៅម៉ោង១៤:៣៤PM ការផ្តល់ផ្តល់មានចំនួន 20 ហ៊ិន តម្លៃក្នុងមួយហ៊ិនគឺ ១៦,៨៨០៛ ថ្លៃប្រែប្រួលធ្លាក់ចុះ ២០៛ ធៀបនឹងថ្លៃជួញដូរមុនម៉ោង១៤:០៦PM ហើយការប្រែប្រួលគិតជាភាគរយគឺ-0.12 និងការជួញដូរគិតជាទឹកប្រាក់គឺ ៣៣៧,៦០០៛ ។

09:30AM						
---------	--	--	--	--	--	--

នៅម៉ោង០៩:៣០AM ការផ្តល់ផ្តល់មិនត្រូវគ្នា ដូច្នេះប្រព័ន្ធមិនមានទិន្នន័យសម្រាប់បង្ហាញទេ ។

14:06	16,900	0	0	2	33,800	
-------	--------	---	---	---	--------	--

នៅម៉ោង ១៤:០០AMការផ្តល់ផ្តល់មានចំនួន ២ ហ៊ិន តម្លៃក្នុងមួយហ៊ិនគឺ ១៦,៩០០៛ ថ្លៃប្រែប្រួលគឺថេរ ហើយការប្រែប្រួលគិតជាភាគរយគឺថេរ និងការជួញដូរគិតជាទឹកប្រាក់គឺ៣៣,៨០០៛ ។

អតិថិជន/វិនិយោគិនអាចមើលលទ្ធផលជួញដូរតាមរូបខាងលើរហូតដល់ម៉ោង៣:០០PMដែលជាម៉ោងបិទផ្សារហ៊ិន ។

⑤ ការបិទកម្មវិធី

នៅពេលអតិថិជនវិនិយោគិនឈប់តាមដានប្រព័ន្ធព័ត៌មានផ្ទាល់កំពុងជួញដូរនេះត្រូវធ្វើការចាកចេញពីកម្មវិធីដោយចុចទៅលើឈ្មោះរបស់អតិថិជនវិនិយោគិនដែលបង្ហាញជាភាសាអង់គ្លេសនៅខាងលើរួចចុចពាក្យចាកចេញ ។ ក្នុងករណីមិនអនុវត្តតាមវិធីនេះ ប្រព័ន្ធនឹងធ្វើការបិទមិនឲ្យចូលរយៈពេល១៥នាទីហើយផុតរយៈពេលនេះទើបអាចចូលប្រព័ន្ធសារឡើងវិញបាន ។

3-4 ការផ្តល់ព័ត៌មាន និងសេចក្តីជូនដំណឹង: បង្ហាញពីរបាយការណ៍ប្រចាំថ្ងៃរបស់ក្រុមហ៊ុនបោះផ្សាយទាំងអស់

កាលបរិច្ឆេទ	កិច្ចសញ្ញាភាគហ៊ុន	ប្រភេទការផ្តល់ព័ត៌មាន	ចំណងជើង
2021-02-17	GTI		[ការបង្ហាញព័ត៌មាន] ការកែតម្រូវបម្រែបម្រួលនៃការវេយចំណាយប្រាក់ចំណូលនិងគុណភាពនៃរបាយការណ៍ហិរញ្ញវត្ថុសម្រាប់ត្រីមាសទី៤ ឆ្នាំ២០២០
2021-02-17	GTI		[ការបង្ហាញព័ត៌មាន] របាយការណ៍ប្រចាំត្រីមាសទី៤ ឆ្នាំ២០២០ របស់ ក្រុមហ៊ុន ហ្វេន ធីន
2021-02-16			[ការបង្ហាញព័ត៌មាន] របាយការណ៍ប្រចាំត្រីមាសទី៤ ឆ្នាំ២០២០ របស់ ធនាគារ ភ្នំពេញ ពាណិជ្ជ ម.ក
2021-02-16	PPAP		[ការបង្ហាញព័ត៌មាន] របាយការណ៍ប្រចាំត្រីមាសទី៤ ឆ្នាំ២០២០ របស់កំពង់ផែស្វយ័តភ្នំពេញ (ក.ស.ភ.)
2021-02-16			[ការបង្ហាញព័ត៌មាន] របាយការណ៍ប្រចាំត្រីមាសទី៤ ឆ្នាំ២០២០ របស់ គិលស៊ីស៊ី (ទេមបូឌា) ភីអិលស៊ី
2021-02-16	PWSA		[ការបង្ហាញព័ត៌មាន] ការពន្យារពេលនៃរបាយការណ៍ប្រចាំត្រីមាសទី៤ ឆ្នាំ២០២០ របស់រដ្ឋាករទឹកស្អាតភ្នំពេញ
2021-02-16			[ការបង្ហាញព័ត៌មាន] របាយការណ៍ប្រចាំត្រីមាសទី៤ ឆ្នាំ២០២០ របស់ ធនាគារ ហត្ថា
2021-02-16	PPSP		[ការបង្ហាញព័ត៌មាន] របាយការណ៍ត្រីមាសទី៤ ឆ្នាំ២០២០ របស់ភ្នំពេញ អេសអិបប៊ិក ភីអិលស៊ី
2021-02-16	GTI		[ការបង្ហាញព័ត៌មាន] ការវេយចំណាយប្រាក់ចំណូល
2021-02-15	PPSP		[ការបង្ហាញព័ត៌មាន] ការកើនឡើងនៃប្រាក់ចំណូល
2021-02-15	PAS		[ការបង្ហាញព័ត៌មាន] របាយការណ៍ត្រីមាសទី៤ ឆ្នាំ២០២០ របស់កំពង់ផែស្វយ័តក្រុងព្រះសីហនុ (ក.ស.ស.)
2021-02-15			[ការបង្ហាញព័ត៌មាន] របាយការណ៍ហិរញ្ញវត្ថុប្រចាំត្រីមាសទី៤ ឆ្នាំ២០២០ របស់ធនាគាររដ្ឋប្រជាជនកម្ពុជា ភីអិលស៊ី
2021-02-15			[ការបង្ហាញព័ត៌មាន] សេចក្តីជូនដំណឹងស្តីពីការពន្យារពេលរបាយការណ៍ត្រីមាសទី៤ ឆ្នាំ២០២០ របស់ គ្រឹះស្ថានហិរញ្ញវត្ថុព្រះសីហនុ ម.ក
2021-02-15			[ការបង្ហាញព័ត៌មាន] របាយការណ៍ប្រចាំត្រីមាសទី៤ ឆ្នាំ២០២០ របស់ ក្រុមហ៊ុន អ ឌី អេ (ទេមបូឌា) ម.ក
2021-02-12			[ការបង្ហាញព័ត៌មាន] ព័ត៌មានអំពីការបញ្ចប់ការប្រាក់
2021-02-12	ABC		[ការបង្ហាញព័ត៌មាន] ការកើនឡើងនៃចំណេញ/ខាតសុទ្ធ
2021-02-12	PAS		[ការបង្ហាញព័ត៌មាន] ការវេយចំណាយប្រាក់ចំណូល
2021-02-11	PEPC		[ការបង្ហាញព័ត៌មាន] របាយការណ៍ប្រចាំត្រីមាសទី២ ឆ្នាំ២០២១ របស់ក្រុមហ៊ុន ធរណីម
2021-02-11	ABC		[ការបង្ហាញព័ត៌មាន] របាយការណ៍ប្រចាំត្រីមាសទី២ ឆ្នាំ២០២០ របស់សម្ព័ន្ធធនាគារ អេស៊ីស៊ី ភីអិលស៊ី
2021-02-10	PPAP		[ការបង្ហាញព័ត៌មាន] របាយការណ៍ចំណូលប្រចាំថ្ងៃមក ឆ្នាំ២០២០ របស់កំពង់ផែស្វយ័តភ្នំពេញ (ក.ស.ភ.)

3-5 ថ្ងៃកន្លងមក : បង្ហាញពីថ្ងៃកន្លងរបស់ក្រុមហ៊ុនបោះផ្សាយនីមួយៗ



3-6 សន្ទស្សន៍កន្លងមក : បង្ហាញពីតម្លៃសន្ទស្សន៍កន្លងរបស់ទីផ្សារ



3-7 ព័ត៌មានភាគហ៊ុន : បញ្ជាក់ពីព័ត៌មានភាគហ៊ុន និងព័ត៌មានហិរញ្ញវត្ថុរបស់ក្រុមហ៊ុនបោះផ្សាយនីមួយៗ

The screenshot shows the ACLEDA website's financial information page for the company 'ABC ធនាគារ អេស៊ីស៊ីដា ភីអិលស៊ី'. The page includes a search bar with 'ABC' and 'ធនាគារ អេស៊ីស៊ីដា ភីអិលស៊ី'. Below the search bar, there are several tables and sections:

- ទិន្នន័យ ៥២សប្តាហ៍ចុងក្រោយ** (Latest 52-week data):
 

ថ្លៃមធ្យម	17,476.24
ថ្លៃទាប	22,800
ថ្លៃខ្ពស់	16,500
% បម្រែបម្រួល	4.32 %
តម្លៃទុន/ភ្នែក	500,780,352.36
- ព័ត៌មានអំពីការលក់ភាគហ៊ុនលើកដំបូង IPO** (IPO information):
 

ថ្លៃ IPO	16,200
តម្លៃចាត់ទុក	4,000
ចំនួនភាគហ៊ុនចុះបញ្ជី	433,183,019
ចំនួនភាគហ៊ុនបោះផ្សាយ	4,344,885
ថ្ងៃចេញផ្សាយ	២៨ ឧសភា ២០២០
ថ្ងៃចំនុះបញ្ចប់	16,500
ក្រុមហ៊ុនទាញយកទុន	Yuanta Securities (Cambodia) Plc.
- រាយការណ៍ហិរញ្ញវត្ថុសង្ខេប** (Condensed financial statements):
 

	2017	2018	2019
ចំណេញធៀបនឹងមូលធន (1)	12.18 %	14.95 %	13.31 %
ចំណេញធៀបនឹងទ្រព្យសកម្ម (2)	1.75 %	2.19 %	2.04 %
ទ្រព្យសកម្មធៀបនឹងមូលធន (3)	6.99	6.68	6.40
អនុបាតលាភ (4)	0.74	0.61	0.64